

ALCANCES Y DESAFIOS DE LA SALUD DE LOS BOVINOS DE CARNE

C.H.BARRETO MAYO 7 2021

FORTALEZAS Y AMENAZAS SANITARIAS

PERFIL SANITARIO BOVINO

REGION LIBRE DE FIEBRE AFTOSA

BAJO NIVEL DE ENDEMICIDAD

PROCESOS EPI-ENDEMICOS ESPORADICOS

SERVICIO VETERINARIO OFICIAL

LEYES Y
REGLAMENTOS
ARMONIZADOS

PERSONAL
PROFESIONAL EN
EL CAMPO

A RIESGO, VIG.
EPID. Y
LABORATORIOS

INOCUIDAD DE
ALIMENTOS

MEDICAMENTOS
VETERINARIOS

CUARENTENA
ANIMAL

TRAZABILIDAD

LEYES Y REGLAMENTOS ARMONIZADOS



► HOMOLOGADAS CON EL ACUERDO DE MEDIDAS SANITARIAS Y FITOSANITARIAS DE LA OMC, CON LAS DIRECTRICES DE LA OIE, CON EL CODEX ALIMENTARIUS, CON EL REGLAMENTO CENTROAMERICANO DE LA SIECA Y CON LOS ACUERDOS DEL OIRSA



PERSONAL PROFESIONAL EN EL CAMPO

MEDICOS VETERINARIOS Y
AUXILIARES TECNICOS
DISTRIBUIDOS EN
DELEGACIONES TERRITORIALES
EN CADA PAIS

A. RIESGO, V. EPIDEM. Y LABORATORIOS

ANALISIS DE RIESGO A LAS IMPORTACIONES

VIGILANCIA EPIDEMIOLOGIA DE ENFERMEDADES DE INTERES ECONOMICO Y CUARENTENARIO

LABORATORIOS DE DIAGNOSTICO VETERINARIO

LABORATORIOS DE ANALISIS DE RESIDUOS

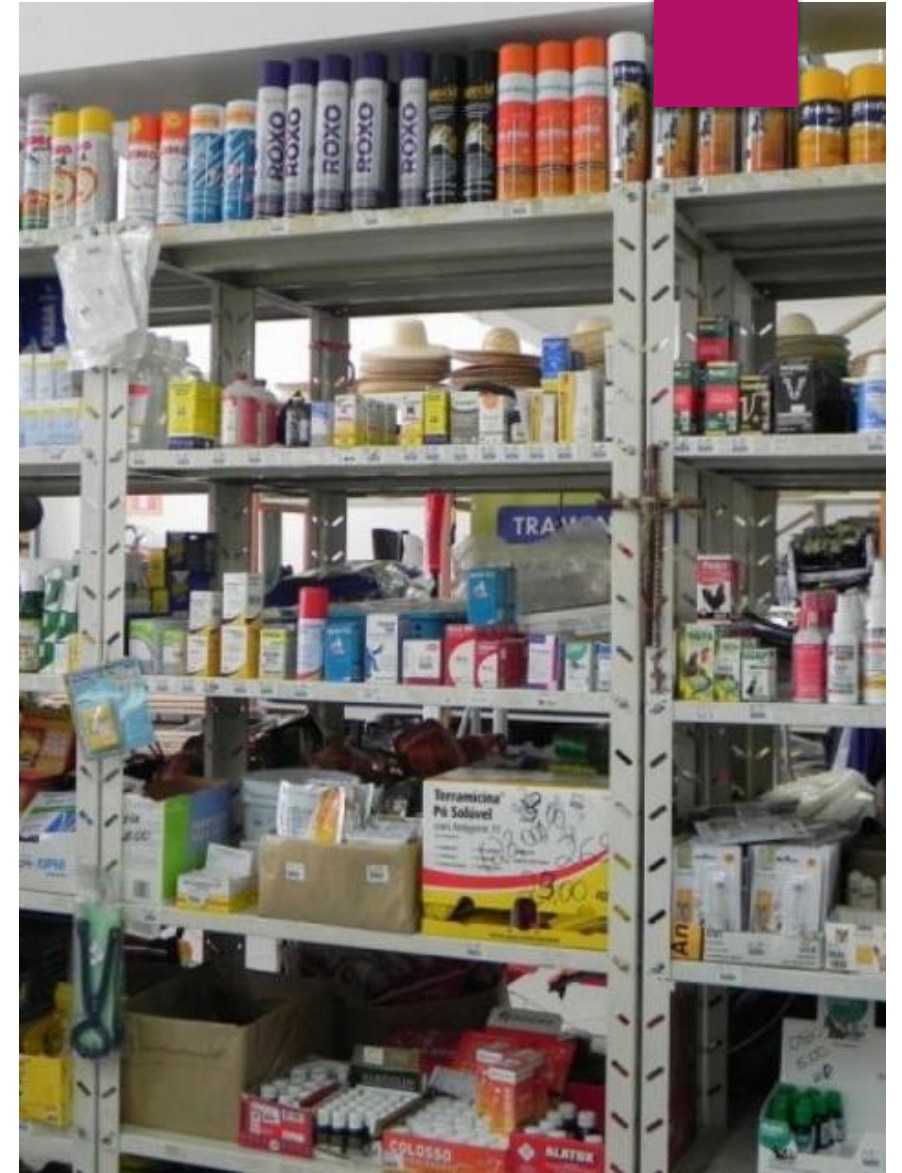
INOCUIDAD DE ALIMENTOS

- ▶ **INSPECCION EN PLANTAS PROCESADORAS DE CARNE Y DERIVADOS**
- ▶ **INSPECCION EN PLANTAS PROCESADORAS DE ALIMENTOS PARA ANIMALES**



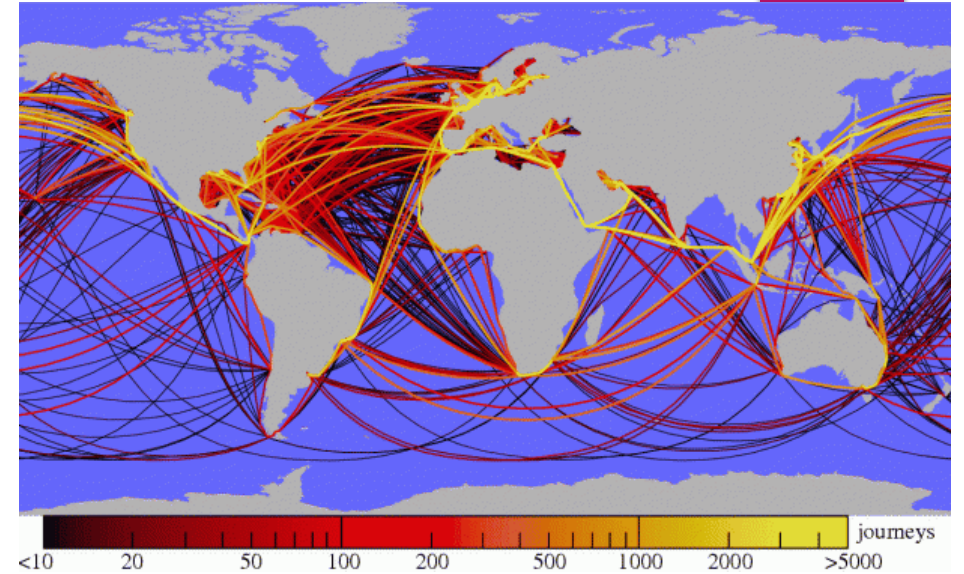
MEDICAMENTOS VETERINARIOS

- ▶ INSCRIPCION DE MEDICAMENTOS VETERINARIOS
- ▶ APROBACION DE LABORATORIOS
- ▶ INSPECCION DE LABORATORIOS DE PRODUCCION
- ▶ INSPECCION EN PUNTOS DE VENTA Y DISTRIBUCION



CUARENTENA ANIMAL

- ▶ INSPECCION DE PASAJEROS, ANIMALES Y PRODUCTOS
- ▶ TRATAMIENTOS CUARENTENARIOS



CUARENTENA ANIMAL

- ▶ **INSPECCION DE PASAJEROS, ANIMALES Y PRODUCTOS**
- ▶ **TRATAMIENTOS CUARENTENARIOS**



TRAZABILIDAD BOVINA

- ▶ **REGISTRO DE FINCAS**
- ▶ **IDENTIFICACION DE ANIMALES**
- ▶ **CONTROL DE MOVIMIENTO**
- ▶ **CONSTATAACION EN MATADERO**



ENFERMEDADES TRANSFRONTERIZAS

ENFERMEDADES DE RAPIDA DIFUSION QUE SOBREPASAN FRONTERAS

- ✓ **FIEBRE AFTOSA**
- ✓ **ENCEFALOPATIA ESPONGIFORME BOVINA**

FIEBRE AFTOSA

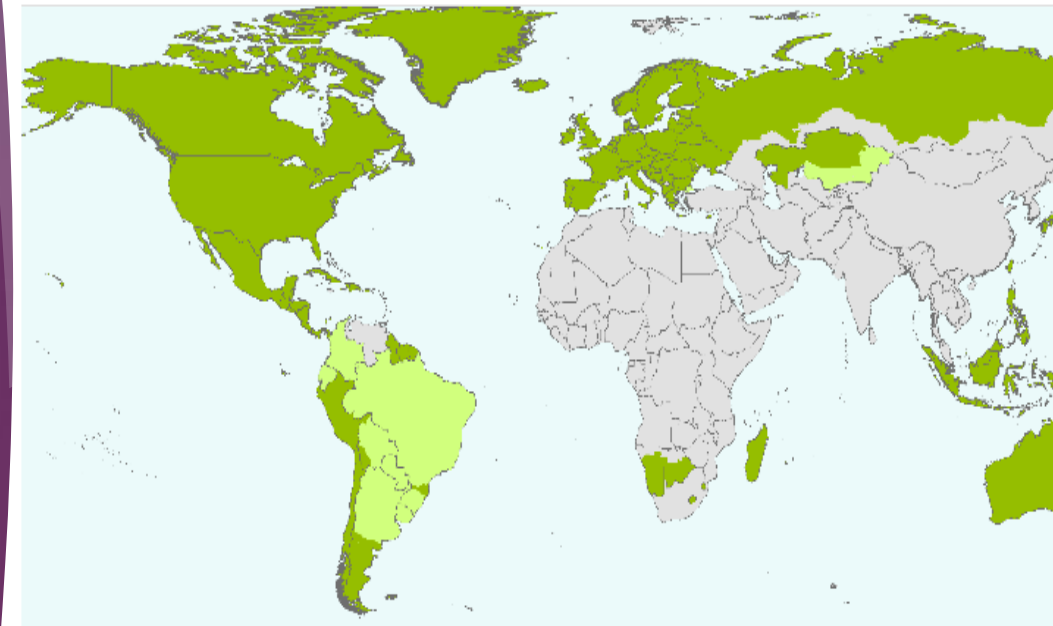
AMÉRICA DEL SUR. Mapa del estatus oficial de fiebre aftosa de los Miembros de la OIE



Mapa del estatus oficial de fiebre aftosa de los Miembros de la OIE

Última actualización enero de 2021

[Haga click en la region p:](#)



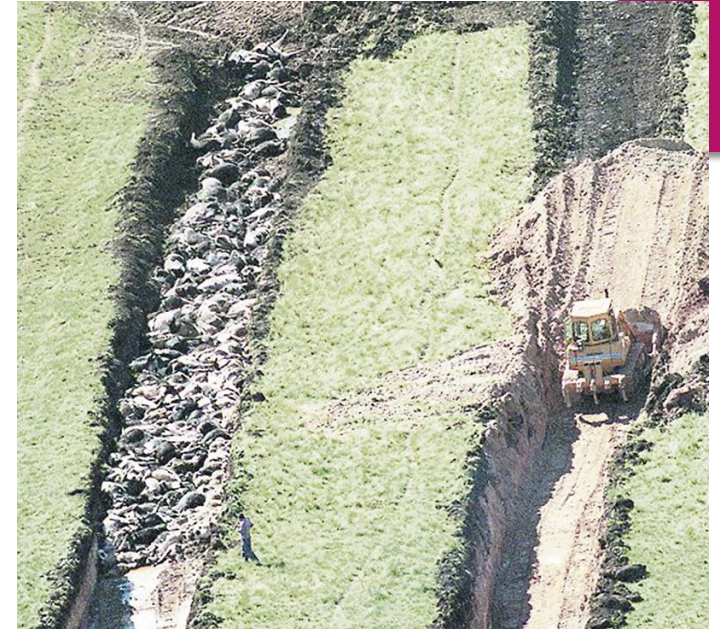
FIEBRE AFTOSA

¿Cómo se transmite y propaga la fiebre aftosa?

- introducción de nuevos animales portadores del virus (saliva, leche, semen, etc.) que pueden contagiar a un rebaño.
- corrales, edificios o vehículos contaminados utilizados para la estabulación y desplazamiento de animales Susceptibles.
- materiales contaminados tales como paja, piensos, agua, leche o productos biológicos.
- prendas o calzado contaminados de las personas, o equipos usados contaminados.
- carne o productos animales infectados con el virus.



FIEBRE AFTOSA



CONSIDERACIONES



**FORTALECIMIENTO
INSTITUCIONAL**



**MAJORAR RELACION
PUBLICO PRIVADA**



INVERSIONES



PROTOCOLOS

DESAFIOS



**FORTALECIMIENTO
INSTITUCIONAL**



**MAJORAR RELACION
PUBLICO PRIVADA**



INVERSIONES



PROCOLOS