



FECECABO LE INVITA AL PRIMER SIMPOSIO VIRTUAL PECUARIO CENTROAMERICANO 2021

"FORTALEZAS Y DESAFIOS DEL SECTOR CARNICO BOVINO CENTROAMERICANO"



VIERNES 14 DE MAYO
DE 2:00 PM A 4:00PM
HORA DE NICARAGUA
INTERESADOS SOLICITAR EL ENLACE
DEL ZOOM AL CORREO
comunicacionconagan@gmail.com



zoom



PANELISTAS:



Ing. Isidro Matamoros Ph.D.
Docente Investigador
Escuela El Zamorano



Dr. Celio H Barreto O.
Especialista en Medidas Sanitarias y
Fitosanitarias

APOYAN EL EVENTO:



¡CONOCE CUAL PUEDE SER EL FUTURO DE
LA ACTIVIDAD GANADERA EN CENTROAMERICA!



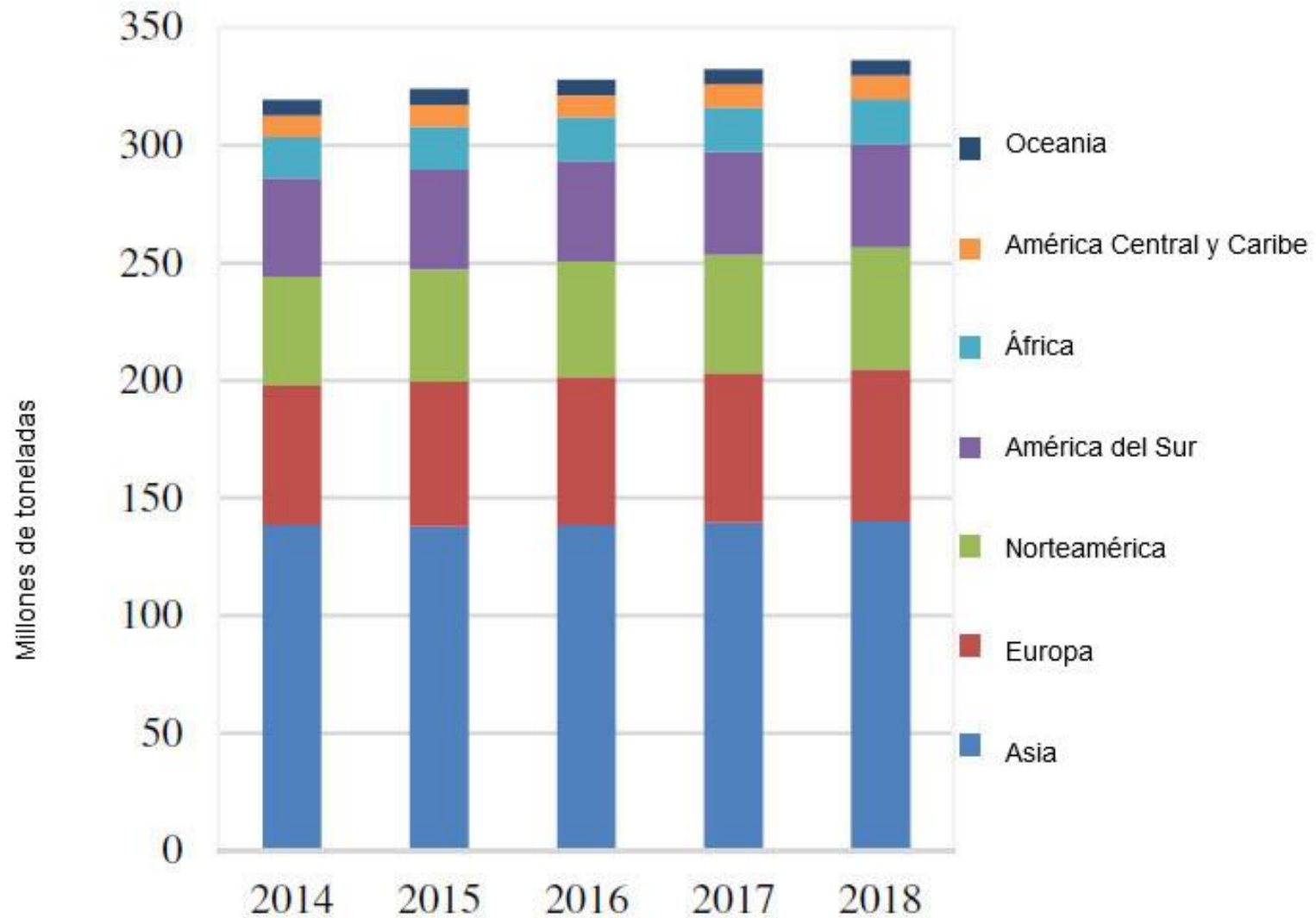
FORTALEZAS Y DESAFIOS DEL SECTOR CÁRNICO EN CENTRO AMÉRICA

ISIDRO A. MATAMOROS

Universidad Zamorano

Honduras

Producción mundial de carne por regiones



Principales países **Exportadores** de Carne Bovina. 2005 (Total Mundo 42.6 mil millones US\$)



Fortalezas del Sector Cárnico

- Región libre de fiebre aftosa
- OIRSA y programas establecidos de trazabilidad
- Algunos países presentan niveles de riesgo mínimo o insignificante para enfermedades zoonóticas
- Plantas Certificadas internacionalmente con altos estándares de producción procesamiento
- Organización gremial
- Algunos países con sistemas fuertes de subastas
- Principal fuente de empleo rural y principal generador de riqueza en un modelo de producción regional
- Inversiones importantes a nivel de fincas, industrias y proveedores

Oportunidades del Sector Cárnico

- Desarrollo de sistemas de clasificación de canal
- Desarrollo y participación en mercados preferenciales
 - Cuotas europeas
 - Producción limpia en base a pasto
- Oportunidades de intensificación en base a pasturas
 - Honduras cuenta con 2.9 millones de ha en pasturas por ejemplo
- Bajos niveles de adopción de tecnología y sistemas intensivos de producción por parte de los ganaderos
- Generación de divisas por valor agregado (pasar de ser tomadores de precio a participar de mercados selectos con precios preferenciales)
- Participación en el desarrollo turístico regional contribuyendo a la protección del ambiente y los servicios ecosistémicos

Montas Estacionales o Controladas

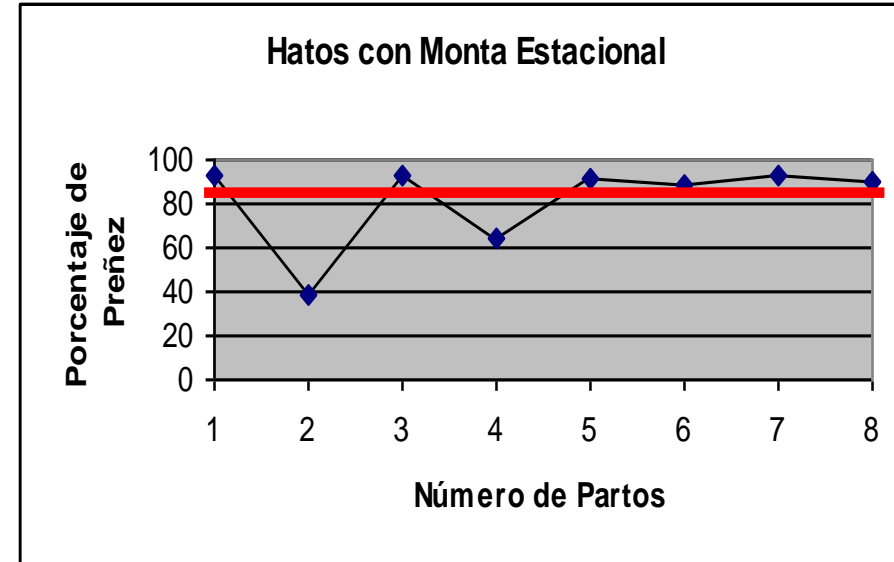
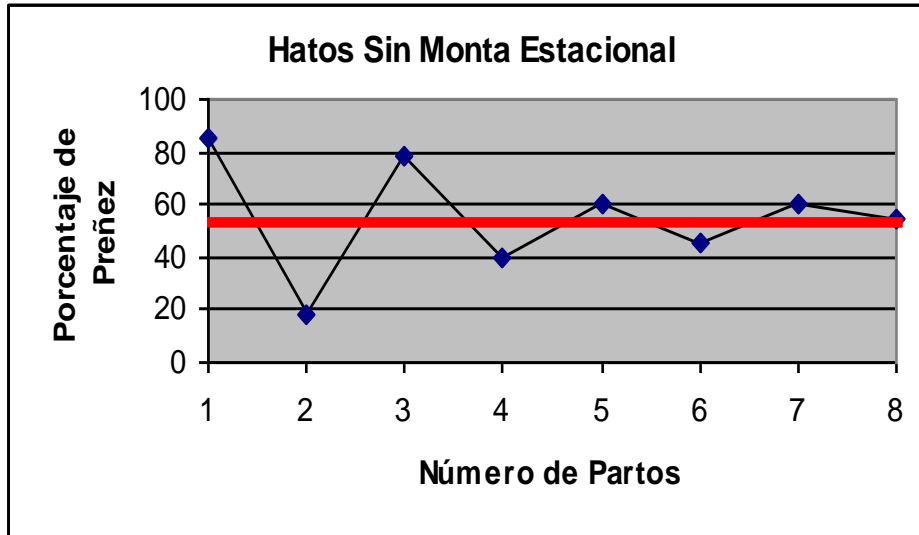
Ventajas:

- ▲ porcentaje de preñez
- ▲ libras al destete
- Concentración y consecuentemente planificación de actividades de manejo
- Mejor uso de mano de obra y de los recursos forrajeros y alimenticios
- ▲ productividad (lb. destetadas/vientre en prod.)

Desventajas

- Implementación

Introducción de montas estacionales



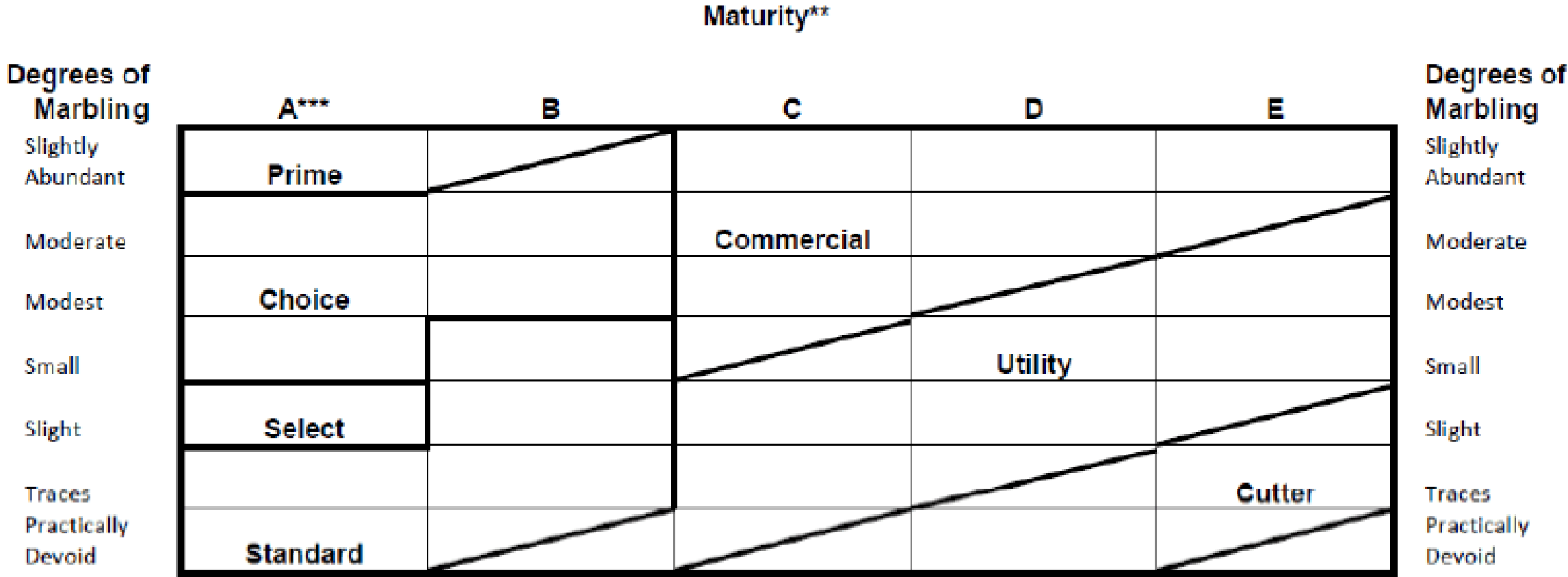
Año	% Preñez	PD (lbs)
1953	44	350
1954	55	415
1955	82	432
1956	86	428
1957	88	431
1958	88	422
1959	92	406
60-72	94	506

Fuente: Universidad de Florida 1973

Prácticas de manejo:

1. Montas estacionales
2. Manejo reproductivo
3. Suplementación estratégica
4. Cruzamiento
5. Programas de salud preventiva

Sistemas de clasificación de canales



** Maturity increases from left to right (A through E).

*** The A maturity portion of the Figure is the only portion applicable to bullock carcasses.

Figura 8: Categorías de calidad USDA
Fuente: USDA (2017)

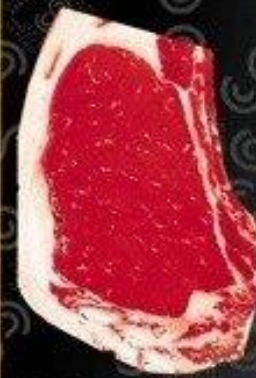
Sistemas de clasificación de canales

Comparación de Clasificación

USDA vs. México



EL SEÑOR DE
LOS CORTES



Clasificación México

-

Premium

Suprema

Suprema

Suprema

Selecta

Clasificación USDA

Prime

Prime

Choice

Choice

Choice

Select

Grado Marmoleo

Moderadamente
Abundante

Ligeramente
Abundante

Moderado

Modesto

Poco

Ligero

Sistemas de clasificación de canales



INSTITUTO NACIONAL DE CARNES
URUGUAY

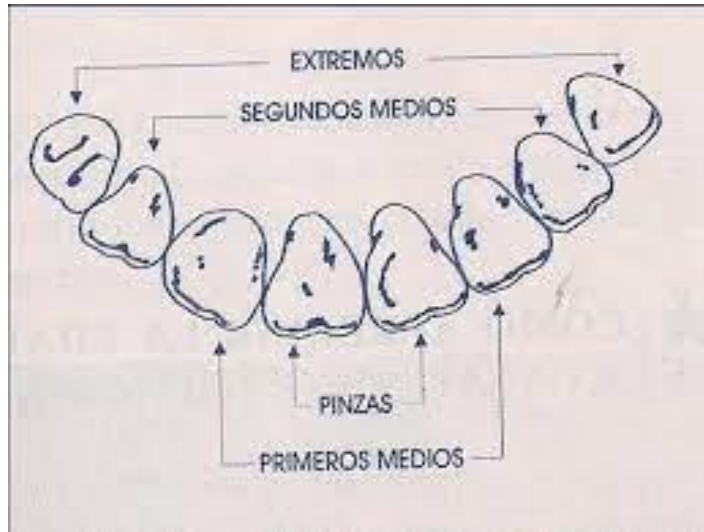


CLASIFICACION Y TIPIFICACION DE CARNE VACUNA

CATEGORIA	CONFORMACION				TERMINACION							
	I	N	A	C	U	R	0	1	2	3	4	
NOVILLO	NOVILLO d.l.	II	NN	AA	CC							
	NOVILLO JOVEN 2 - 4 d.	IJ	NJ	AJ	CJ							
						U						
	NOVILLO 6 DIENTES	I6	N6	A6	C6							
						U						
NOVILLO	I	N	A	C								
					U							
VACA	VAQUILLONA 0 - 2 - 4 d.	VQI	VQN	VQA	VQC							
						VQU						
					VQR							
	VACA 6 DIENTES	VN6	VA6	VC6								
						VU						
VACA					VR							
	VN	VA	VC		VU							
TERNERO					VR							
	tN	tA			tU							
TORO					tR							
	TN	TA			TU							
					TR							



Sistemas de clasificación de canales



CLASIFICACIÓN DE MADUREZ

Baby Beef

Veal

Calf

Beef:

A

B

C

D

E

EDAD CRONOLÓGICA

< 3 semanas

3 sem. a 3 meses

3 m. a 9 m.

9 a 30 m.

30 a 42 m.

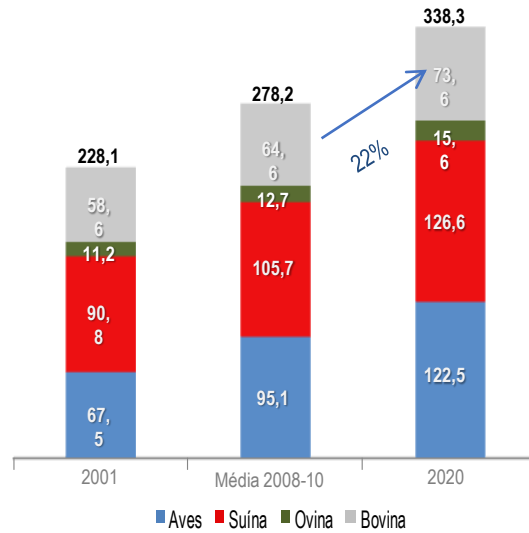
42 a 72 m.

72 a 96 m.

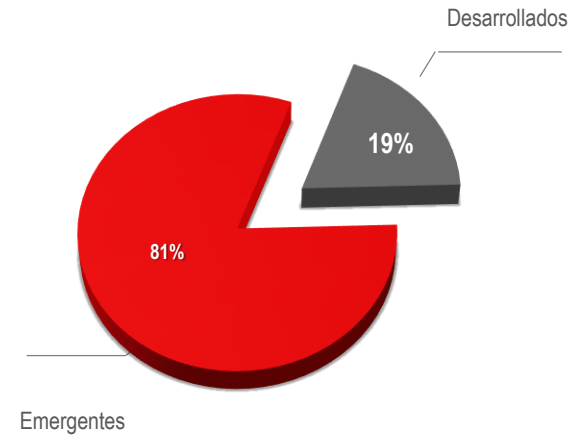
> 96 m

Proyección del Consumo de Carne a nivel mundial

Proyección del Consumo de Carne (Millones de toneladas de carne)



Aumento esperado en la demanda por grupo de países entre 2010 e 2020



Fuente: FAO - OECD

▶ Onde nos destacamos: TECNOLOGIA

- Capacidade para abastecer a demanda global de carne do crescimento da população
- Volume: área de pastagem e tamanho do rebanho. Potencial de crescimento.



População mundial



DESAFIOS PARA MEJORAR LA EFICIENCIA EN LA CADENA DE PRODUCCION DE CARNE BOVINA

▪ SEMAFORO DE CALIDAD - ADAPTADO DE JBS



Patrón indeseable para el mercado de la carne.

Patrón tolerable para el mercado de la carne.

Patrón deseable para el mercado de la carne.

DESAFIOS PARA MEJORAR LA EFICIENCIA EN LA CADENA DE PRODUCCION DE CARNE BOVINA



▪ SEMAFORO DE CALIDAD - ADAPTADO DE JBS

Patrón indeseable para el mercado de la carne.

Patrón tolerable para el mercado de la carne.

Patrón deseable para el mercado de la carne.

**DESARROLLAR UN SISTEMA DE
COMERCIALIZACION QUE RECONOZCA LA CALIDAD
QUE IDENTIFICA EL CONSUMIDOR (JUGOZO Y
SUAVE), QUE ESTIMULE AL PRODUCTOR A
ENTREGAR UNA MATERIA PRIMA QUE PUEDA SER
TRANSFORMADA POR LOS PROCESADORES EN
FORMA COMPETITIVA EN FUNCIÓN DEL MERCADO.**

■ **SEMAFORO DE CALIDAD - JBS**

Rubrica de Caracterización – Machos Enteros

Gord/DIP	<496 lb	496-529 lb	529-562 lb	562-595 lb	595-727 lb	727-859 lb	859 lb UP
1	0-8	[Red background with yellow and green highlights]					
2	0-8						
3-4	0-2 4-8						
5	0-8						



Rubrica de Caracerización – Machos Castrados

Gord/DIP	<49 lb	496-529 lb	529-562 lb	562-595lt	595-727 lb	727-859lb	859 lb UP
1	0-8	[Red background with yellow and green highlights]					
2	0-8						
3-4	0-6 8						
5	0-8						



Rubrica de Caracterización – Hembras

Gord/DIP	<363 lb	363-396 lb	396-430 lb	430-462 lb	462-496 lb	496-529 lb	529 lb UP
1	0-8	[Red background with yellow and green highlights]					
2	0-8						
3-4	0-6 8						
5	0-8						



■ **SEMAFORO DE CALIDAD - JBS**

COBERTURA DE GRASA DORSAL

Rubrica de Caracterización – Machos Enteros

Gord/DIP	<496 lb	496-529 lb	529-562 lb	562-595 lb	595-727 lb	727-859 lb	859 lb UP
1	0-8	[Red background with yellow and green bars]					
2	0-8						
3-4	0-2 4-8						
5	0-8						



Rubrica de Caracerización – Machos Castrados

Gord/DIP	<49 lb	496-529 lb	529-562 lb	562-595lt	595-727 lb	727-859lb	859 lb UP
1	0-8	[Red background with yellow and green bars]					
2	0-8						
3-4	0-6 8						
5	0-8						



Rubrica de Caracterización – Hembras

Gord/DIP	<363 lb	363-396 lb	396-430 lb	430-462 lb	462-496 lb	496-529 lb	529 lb UP
1	0-8	[Red background with yellow and green bars]					
2	0-8						
3-4	0-6 8						
5	0-8						



■ **SEMAFORO DE CALIDAD - JBS**

Rubrica de Caracterización – Machos Enteros

DENTADURA PERMANENTE

Gord/DIP	<496 lb	496-529 lb	529-562 lb	562-595 lb	595-727 lb	727-859 lb	859 lb UP
1	0-8	[Redacted]					
2	0-8						
3-4	0-2						
	4-8						
5	0-8						

Rubrica de Caracerización – Machos Castrados

Gord/DIP	<49 lb	496-529 lb	529-562 lb	562-595lt	595-727 lb	727-859lb	859 lb UP
1	0-8	[Redacted]					
2	0-8						
3-4	0-6						
	8						
5	0-8						

Rubrica de Caracterización – Hembras

Gord/DIP	<363 lb	363-396 lb	396-430 lb	430-462 lb	462-496 lb	496-529 lb	529 lb UP
1	0-8	[Redacted]					
2	0-8						
3-4	0-6						
	8						
5	0-8						



■ **SEMAFORO DE CALIDAD - JBS**

RENDIMIENTO DE CANAL

Rubrica de Caracterización – Machos Enteros

Gord/DIP	<496 lb	496-529 lb	529-562 lb	562-595 lb	595-727 lb	727-859 lb	859 lb UP
1	0-8	[Redacted]					
2	0-8						
3-4	0-2 4-8						
5	0-8						



Rubrica de Caracerización – Machos Castrados

Gord/DIP	<49 lb	496-529 lb	529-562 lb	562-595lt	595-727 lb	727-859lb	859 lb UP
1	0-8	[Redacted]					
2	0-8						
3-4	0-6 8						
5	0-8						



Rubrica de Caracterización – Hembras

Gord/DIP	<363 lb	363-396 lb	396-430 lb	430-462 lb	462-496 lb	496-529 lb	529 lb UP
1	0-8	[Redacted]					
2	0-8						
3-4	0-6 8						
5	0-8						

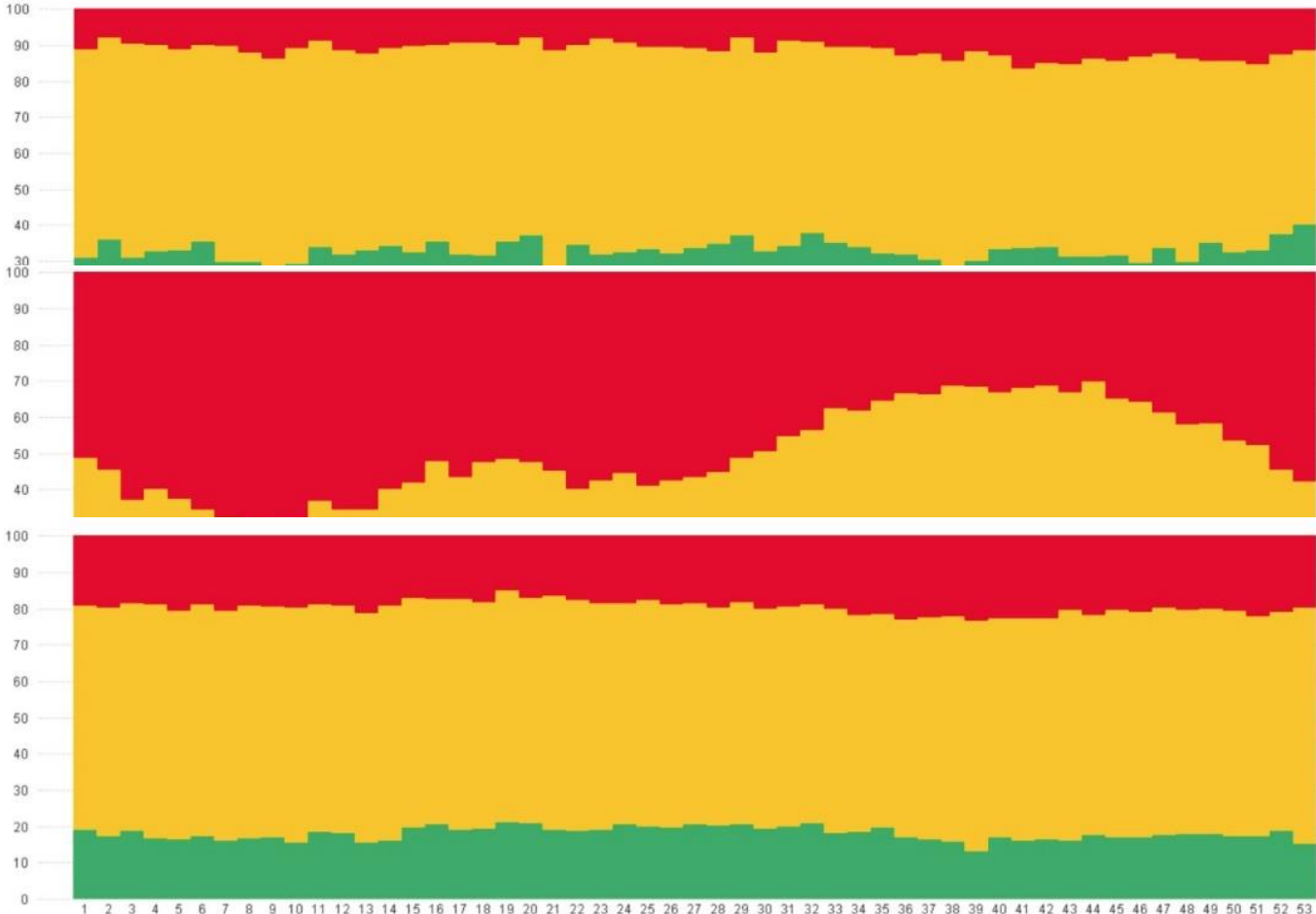


Evolución semanal de la calidad JBS (desde 2013)

Macho Castrado •
19,8%

Macho Entero •
45,8%

Hembras •
34,3%





Para que la industria crezca y gane
será necesario que el
productor gane.



Única forma de garantizar la sostenibilidad del negocio

**SERÁ NECESARIO ESTABLECER UNA RELACIÓN DE TRANSPARENCIA DONDE
LAS REGLAS SEAN CLARAS Y LA INFORMACIÓN SOBRE LOS MERCADOS
FLUYA, SEA CLARA Y SE CONOZCA A LO LARGO DE LA CADENA**

Debilidades del Sector Cárnico

- Falta de registros que permitan el uso adecuado de la rastreabilidad o trazabilidad
- Algunos países con bajo nivel de registros para optar a sus verdaderos niveles de riesgo para con enfermedades zoonóticas (riesgo país/región)
- 80/20. >80% de los productores primarios son pequeños o medianos y producen <20% de la carne/leche en la región. Grandes productores cuentan con <20% del hato y producen >80% de la carne/leche en la región
- Plantas Certificadas internacionalmente con altos estándares de producción procesamiento
- Organizaciones gremiales en algunos casos con bajos niveles de representatividad y baja capacidad de análisis del entorno y oportunidades
- Falta de programas o agendas de investigación y validación de tecnologías
- Bajos niveles de adopción de tecnología y sistemas intensivos de producción por parte de los ganaderos

Amenazas del Sector Cárnico

- Falta de uniformidad arancelaria de los países ante tratado de libre comercio
- Participación en comercio en pie de los mejores animales (\$0.20-0.30 al cruzar tres fronteras) perdiendo capacidad de agregar valor
- Falta de competitividad del sector por tamaño y escala (generación de fideicomisos y uso de seguros de ganado)
- Altos costos de producción por falta de definición de sistemas de producción
- Bajos niveles de adopción de tecnología y sistemas intensivos de producción por parte de los ganaderos
 - Tecnología 4.0 para el manejo de precisión en ganadería, BPM, ganadería baja en emisiones e climáticamente inteligente.

Desafíos del Sector Cárnico

- Cada una de estas consideraciones en el FODA (faltan) puede verse un objetivo para FECECABO, sin embargo en reto es que se conviertan en desafíos a ser cumplidos
- Desarrollar un Programa regional para el desarrollo Ganadero para que en el marco de SIECA o la institucionalidad pertinente, este se vuelva una ruta crítica de acciones y medidas (homologación y de trabajo en conjunto)
- Desarrollo de un instituto Centro Americano de la carne que marque la pauta para:
 - Mejorar la capacidad de agregar valor por parte de la industria
 - Mejorar la competitividad del sector (mas productividad, menores costos)
- Identificar los nichos de mercado y desarrollar los programas segregados de trazabilidad que habiliten al productor y a la industria a participar de mercados preferenciales
- Construir alianzas con universidades y definir las agendas de investigación, validación y desarrollo para mejorar la adopción de tecnologías (4.0) y sistemas intensivos de producción por parte de los ganaderos
 - Tecnología 4.0 para el manejo de precisión en ganadería, BPM, ganadería baja en emisiones e climáticamente inteligente.



DESDE 1942 AL SERVICIO DE
LAS AMÉRICAS Y DEL MUNDO

¡Gracias!

ISIDRO A. MATAMOROS
imatamoros@zamorano.edu

www.zamorano.edu



[f](#) [t](#) [@](#) [v](#) [in](#) /eapzamorano